

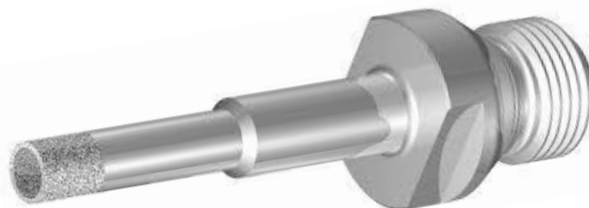


Foret à couronne diamanté



Page	2	Description technique / possibilités d'application
Page	3	Foret à couronne diamanté, Type 65
Page	4	Tige pour foret à couronne diamanté, Type 69





Description technique / possibilités d'application

Les forets "Type 65" à queue "Type 69" sont en effet un outil intéressant. Ils ont une durée de vie remarquable et sont fabriqués avec une grande précision. La raison en est la conception (pas de revêtement de surface monocouche, mais une conception intercalaire) et le fait que les outils sont rectifiés de façon circulaire sans centre.

Le principal domaine d'application est l'usinage de matériaux fragiles. Il peut s'agir de ferrites, de céramique, de métal dur ou même de verre. L'horlogerie et l'électronique sont des industries privilégiées. Les matériaux souples et ductiles ne doivent pas être usinés avec le "Type 65" car le revêtement ne coupera pas efficacement.

Ces outils sont généralement utilisés sur des forets spéciaux. L'utilisation mains libres n'est pas recommandée, car les corps de la perceuse (et non les tiges) sont entièrement en nickel galvanisé et sont parsemés de grains de diamant sur la longueur de 5 mm à l'avant. Les forets sont résistants à l'usure, mais aussi relativement fragiles, de sorte qu'un éventuel basculement lors de l'utilisation à la main pourrait entraîner la rupture de l'outil.

Comme cette foreuse est un tube cylindrique, la carotte forée peut facilement s'accrocher et se coincer dans la surface intérieure de l'outil. Pour retirer la carotte, on a prévu un "éjecteur" - une broche en forme d'aiguille qui permet de pousser facilement la matière hors de la perceuse.





Rabais de quantité

dès 5 pces	5%
dès 10 pces	10%

Délai de livraison: du stock, sous réserve de vente intermédiaire (3 - 4 semaines ouvrables)

Forets diamantés, couronne de perçage, Type 65

Exécution: corps nickel, imprégnation revêtement multi-couches

No. WMC	grains	dimensions (mm)	imprégnation (mm)	CHF/pce
IF6500950	D91	Ø 0.9 x 12	0.20 x 5	67.20
IF6501050	D91	Ø 1.0 x 15	0.25 x 5	67.20
IF6501150	D91	Ø 1.1 x 15	0.30 x 5	65.30
IF6501250	D91	Ø 1.2 x 18	0.30 x 5	65.30
IF6501350	D91	Ø 1.3 x 18	0.35 x 5	65.30
IF6501450	D91	Ø 1.4 x 18	0.40 x 5	65.30
IF6501550	D91	Ø 1.5 x 18	0.45 x 5	65.30
IF6501650	D91	Ø 1.6 x 18	0.50 x 5	65.30
IF6501750	D151	Ø 1.7 x 18	0.55 x 5	65.30
IF6501850	D151	Ø 1.8 x 20	0.50 x 5	65.30
IF6501950	D151	Ø 1.9 x 20	0.50 x 5	65.30
IF6502050	D151	Ø 2.0 x 20	0.50 x 5	69.00
IF6502550	D151	Ø 2.5 x 22	0.50 x 5	70.80
IF6503050	D151	Ø 3.0 x 25	0.50 x 5	78.00
IF6503550	D151	Ø 3.5 x 28	0.50 x 5	81.70
IF6504050	D151	Ø 4.0 x 30	0.50 x 5	87.10
IF6504550	D151	Ø 4.5 x 30	0.50 x 5	90.80
IF6505050	D151	Ø 5.0 x 35	0.50 x 5	92.60
IF6506050	D151	Ø 6.0 x 35	0.55 x 5	101.60
IF6507050	D151	Ø 7.0 x 40	0.60 x 5	108.90
IF6508050	D151	Ø 8.0 x 40	0.65 x 5	116.20
IF6509050	D151	Ø 9.0 x 40	0.70 x 5	127.10
IF6510050	D151	Ø 10.0 x 45	0.80 x 5	136.10
IF6512050	D151	Ø 12.0 x 47	0.90 x 5	148.80
IF6514050	D151	Ø 14.0 x 47	1.00 x 5	163.40
IF6516050	D151	Ø 16.0 x 52	1.00 x 5	177.90



Forets diamantés, pivots pour forets à couronne de perçage, Type 69

pour \varnothing de 0.9 - 16.0 mm et longueur de 10 - 45 mm

No. WMC	No. de tige	Exécution	CHF/pce
IF6900001	1	<7 mm avec couronne de perçage	17.20
IF6900002	2	<7 mm idem, avec éjecteur	25.10
IF6900003	3	-	26.70
IF6900004	4	-	26.70
Ejecteur	éjecteur	accessoire pivot	7.80

Dessins / formes

Forets diamantés,
Couronnes de perçage, Type 65

Forets diamantés
Pivots pour foret à couronne de perçage, Type 69

Tolerances

Diamètre: +/- 0.05 mm

Longueurs: +/- 1.00 mm

