



Limes diamantées



Page	1	Limes diamantées macro limes	type 26 (chromé dur)
Page	1	Limes-aiguilles diamantées	type 21 (chromé dur)
Page	2	Limes-aiguilles diamantées	liant électrolytique
Page	3	Limes diamantées de finition et de grattage	type 28 (chromé dur)
Page	4	Petites limes diamantées	liant électrolytique
Page	5	Limes diamantées de contact	type 29 (chromé dur)
Page	5	Limes diamantées pour machine	type 23 (chromé dur)
Page	7	Limes diamantées, coniques pour machine portative	liant électrolytique
Page	7	Limes diamantées, coniques à main, plate	liant électrolytique
Page	9	Limes diamantées, coniques, Turbolap	liant électrolytique
Page	10	Limes diamantées, divers assortiments	liant électrolytique



Limes diamantées macro, type 26 (chromé dur)

Délai de livraison: du stock, sous réserve de vente intermédiaire (2-3 semaines ouvrables)



no WMC	grains	dimensions (mm)	formes	CHF/pce
IK2632105D126	D126	10.1x105/215	triangulaire	51.20
IK2632105D151	D151	10.1x105/215	triangulaire	54.50
IK2632105D91	D91	10.1x105/215	triangulaire	47.90
IK2612105D126	D126	10.3x2.7x105/215	plate	51.20
IK2612105D151	D151	10.3x2.7x105/215	plate	54.50
IK2612105D91	D91	10.3x2.7x105/215	plate	47.90
IK2652105D126	D126	12.3x3.7x105/215	demi-ronde	51.20
IK2652105D151	D151	12.3x3.7x105/215	demi-ronde	54.50
IK2652105D91	D91	12.3x3.7x105/215	demi-ronde	47.90
IK2642105D126	D126	5.0x105/215	carrée	51.20
IK2642105D151	D151	5.0x105/215	carrée	54.50
IK2642105D91	D91	5.0x105/215	carrée	47.90
IK2662105D126	D126	Ø6.7x105/215	ronde	51.20
IK2662105D151	D151	Ø6.7x105/215	ronde	54.50
IK2662105D91	D91	Ø6.7x105/215	ronde	47.90

Rabais de quantité

dès 5 pces	10%
dès 10 pces	20%
dès 20 pces	25%

L'assortiment de ce groupe de produits se trouve à la fin de cette liste de prix

Limes-aiguilles diamantées, type 21 (chromé dur)

Délai de livraison: du stock, sous réserve de vente intermédiaire (env. 2-3 semaines ouvrables)



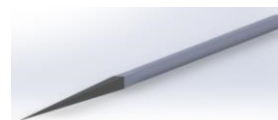
no WMC	grains	dimensions (mm)	formes	CHF/pce
IK2142070D126	D126	2.8x70/140	carrée	20.70
IK2142070D151	D151	2.8x70/140	carrée	20.70
IK2142070D91	D91	2.8x70/140	carrée	20.70
IK2132070D126	D126	3.5x70/140	triangulaire	20.70
IK2132070D151	D151	3.5x70/140	triangulaire	20.70
IK2132070D91	D91	3.5x70/140	triangulaire	20.70
IK2112070D126	D126	5.3x1.6x70/140	plate	31.70
IK2112070D151	D151	5.3x1.6x70/140	plate	20.70
IK2112070D91	D91	5.3x1.6x70/140	plate	20.70
IK2152070D126	D126	5.4x2.0x70/140	demi-ronde	20.70

no WMC	grains	dimensions (mm)	formes	CHF/pce
IK2152070D151	D151	5.4x2.0x70/140	demi-ronde	20.70
IK2152070D91	D91	5.4x2.0x70/140	demi-ronde	20.70
IK2172070D126	D126	6.1x1.8x70/140	barette, spéciale	20.70
IK2172070D151	D151	6.1x1.8x70/140	barette, spéciale	20.70
IK2172070D91	D91	6.1x1.8x70/140	barette, spéciale	20.70
IK2162070D126	D126	Ø3.3x70/140	ronde	20.70
IK2162070D151	D151	Ø3.3x70/140	ronde	20.70
IK2162070D91	D91	Ø3.3x70/140	ronde	20.70

Rabais de quantité

dès 5 pces	10%
dès 10 pces	20%
dès 20 pces	25%

L'assortiment de ce groupe de produits se trouve à la fin de cette liste de prix

**Limes-aiguilles diamantées, liant électrolytique (li é)**

Délai de livraison: du stock, vente intermédiaire réservée (2-3 semaines ouvrables)

no WMC	grains	dimensions (mm)	formes	CHF/pce
12.N9735	D10 = 800 mesh	0.5 x 2 x 50 / 140	demi-ronde	20.20
12.N9736	D5 = 1000 mesh	0.5 x 2 x 50 / 140	demi-ronde	21.00
12.N9856	D76 = 200 mesh	0.5 x 2 x 50 / 140	demi-ronde	12.60
12.N9860	D91 = 170 mesh	0.5 x 2 x 50 / 140	demi-ronde	12.60
12.N9861	D54 = 320 mesh	0.5 x 2 x 50 / 140	demi-ronde	12.60
12.N9862	D46 = 400 mesh	0.5 x 2 x 50 / 140	demi-ronde	12.60
12.N9863	D25 = 600 mesh	0.5 x 2 x 50 / 140	demi-ronde	12.60
12.N9739	D10 = 800 mesh	2.5 x 2.5 x 50 / 140	carrée	20.20
12.N9740	D5 = 1000 mesh	2.5 x 2.5 x 50 / 140	carrée	21.00
12.N9874	D91 = 170 mesh	2.5 x 2.5 x 50 / 140	carrée	12.60
12.N9875	D76 = 200 mesh	2.5 x 2.5 x 50 / 140	carrée	12.60
12.N9876	D54 = 320 mesh	2.5 x 2.5 x 50 / 140	carrée	12.60
12.N9877	D46 = 400 mesh	2.5 x 2.5 x 50 / 140	carrée	12.60
12.N9878	D25 = 600 mesh	2.5 x 2.5 x 50 / 140	carrée	12.60
12.N9741	D10 = 800 mesh	3.5 x 50 / 140	traingulaire	20.20
12.N9742	D5 = 1000 mesh	3.5 x 50 / 140	traingulaire	21.00
12.N9858	D76 = 200 mesh	3.5 x 50 / 140	traingulaire	12.60
12.N9864	D91 = 170 mesh	3.5 x 50 / 140	traingulaire	12.60
12.N9865	D54 = 320 mesh	3.5 x 50 / 140	traingulaire	12.60
12.N9867	D46 = 400 mesh	3.5 x 50 / 140	traingulaire	12.60
12.N9868	D25 = 600 mesh	3.5 x 50 / 140	traingulaire	12.60
12.N9745	D10 = 800 mesh	5.5 x 1.5 x 50 / 140	plate	18.40
12.N9734	D5 = 1000 mesh	5.5 x 1.5 x 50 / 140	plate	21.00

no WMC	grains	dimensions (mm)	formes	CHF/pce
12.N9869	D91 = 170 mesh	5.5 x 1.5 x 50 / 140	plate	12.60
12.N9870	D76 = 200 mesh	5.5 x 1.5 x 50 / 140	plate	12.60
12.N9871	D54 = 320 mesh	5.5 x 1.5 x 50 / 140	plate	12.60
12.N9872	D46 = 400 mesh	5.5 x 1.5 x 50 / 140	plate	12.60
12.N9873	D25 = 600 mesh	5.5 x 1.5 x 50 / 140	plate	12.60
12.N9737	D10 = 800 mesh	Ø 3 x 50 / 140	ronde	20.20
12.N9738	D5 = 1000 mesh	Ø 3 x 50 / 140	ronde	21.00
12.N9879	D91 = 170 mesh	Ø 3 x 50 / 140	ronde	12.60
12.N9880	D76 = 200 mesh	Ø 3 x 50 / 140	ronde	12.60
12.N9881	D54 = 320 mesh	Ø 3 x 50 / 140	ronde	12.60
12.N9882	D46 = 400 mesh	Ø 3 x 50 / 140	ronde	12.60
12.N9883	D25 = 600 mesh	Ø 3 x 50 / 140	ronde	12.60

Rabais de quantité

dès 2 pces	5%
dès 5 pces	10%
dès 10 pces	20%
dès 20 pces	25%
dès 50 pces	30%

L'assortiment de ce groupe de produits se trouve à la fin de cette liste de prix

Limes diamantées de finition et de grattage, type 28 (chromé dur)

Délai de livraison: du stock, sous réserve de vente intermédiaire (env. 2-3 semaines ouvrables)



no WMC	grains	dimensions (mm)	formes	CHF/pce
IK2843025D126	D126	2.1x25/25/150	carrée	39.30
IK2843025D151	D151	2.1x25/25/150	carrée	39.30
IK2843025D91	D91	2.1x25/25/150	carrée	39.30
IK2833032D126	D126	2.4x25/25/150	traingulaire	33.90
IK2833032D151	D151	2.4x25/25/150	traingulaire	33.90
IK2833032D91	D91	2.4x25/25/150	traingulaire	33.90
IK2813032D126	D126	3.3x1.8x25/25/150	plate	51.70
IK2813032D151	D151	3.3x1.8x25/25/150	plate	33.70
IK2813032D91	D91	3.3x1.8x25/25/150	plate	33.70
IK2893032D126	D126	3.4x1.9x25/25/150	feuille de sauge, arquée	31.20
IK2893032D151	D151	3.4x1.9x25/25/150	feuille de sauge, arquée	31.20
IK2893032D91	D91	3.4x1.9x25/25/150	feuille de sauge, arquée	31.20
IK2892040D126	D126	3.8x2.3x25/25/150	feuille de sauge, droite	33.50
IK2892040D151	D151	3.8x2.3x25/25/150	feuille de sauge, droite	33.50
IK2892040D91	D91	3.8x2.3x25/25/150	feuille de sauge, droite	33.50
IK2862032D126	D126	Ø2.4x25/25/150	ronde, droite	31.70
IK2862032D151	D151	Ø2.4x25/25/150	ronde, droite	31.70

no WMC	grains	dimensions (mm)	formes	CHF/pce
IK2862032D91	D91	Ø2.4x25/25/150	ronde, droite	31.70
IK2862040D126	D126	Ø2.7x25/25/150	ronde, arquée	32.40
IK2862040D151	D151	Ø2.7x25/25/150	ronde, arquée	32.40
IK2862040D91	D91	Ø2.7x25/25/150	ronde, arquée	32.40

Rabais de quantité

dès 5 pces	10%
dès 10 pces	20%
dès 20 pces	25%

L'assortiment de ce groupe de produits se trouve à la fin de cette liste de prix

Petites limes diamantées, liant électrolytique (li é)

Délai de livraison: du stock, sous réserve de vente inter-médiaire (env. 2-3 semaines ouvrables)



no WMC	grains	dimensions (mm)	formes	CHF/pce
IF201002MD15	D15	40 / 140	barette, spéciale / KF8	49.10
IF201002MD25	D25	40 / 140	barette, spéciale / KF8	49.10
IF201002MD46	D46	40 / 140	barette, spéciale / KF8	39.80
IF201012MD15	D15	40 / 140	plate / KF1	40.70
IF201012MD25	D25	40 / 140	plate / KF1	40.70
IF201012MD46	D46	40 / 140	plate / KF1	28.90
IF201012MD91	D91	40 / 140	plate / KF1	35.60
IF201032MD15	D15	40 / 140	triangulaire / KF4	43.70
IF201032MD25	D25	40 / 140	triangulaire / KF4	43.70
IF201032MD46	D46	40 / 140	triangulaire / KF4	32.40
IF201032MD91	D91	40 / 140	triangulaire / KF4	34.30
IF201042MD15	D15	40 / 140	carrée / KF5	42.90
IF201042MD25	D25	40 / 140	carrée / KF5	42.90
IF201042MD46	D46	40 / 140	carrée / KF5	33.00
IF201042MD91	D91	40 / 140	carrée / KF5	35.10
IF201052MD15	D15	40 / 140	demi-ronde / KF7	45.60
IF201052MD25	D25	40 / 140	demi-ronde / KF7	45.60
IF201052MD46	D46	40 / 140	demi-ronde / KF7	35.60
IF201052MD91	D91	40 / 140	demi-ronde / KF7	37.70
IF201062MD15	D15	40 / 140	ronde / KF6	36.00
IF201062MD25	D25	40 / 140	ronde / KF6	36.00
IF201062MD46	D46	40 / 140	ronde / KF6	28.90
IF201062MD91	D91	40 / 140	ronde / KF6	30.40
IF201092MD15	D15	40 / 140	feuille de sauge / KF9	39.60
IF201092MD25	D25	40 / 140	feuille de sauge / KF9	39.60
IF201092MD46	D46	40 / 140	feuille de sauge / KF9	30.00

Rabais de quantité

dès 5 pces	10%
dès 10 pces	20%
dès 20 pces	25%

L'assortiment de ce groupe de produits se trouve à la fin de cette liste de prix

Limes diamantées de contact, type 29 (chromé dur)

Délai de livraison: du stock, sous réserve de vente intermédiaire (2-3 semaines ouvrables)

no WMC	grains	dimensions (mm)	formes	CHF/pce
IK2901020D32	D32 *	5.0x0.5x20/115	plate	19.80
IK2901020D54	D54 *	5.0x0.5x20/115	plate	19.80
IK2902020D32	D32 **	5.0x0.6x20/115	plate	21.70
IK2902020D54	D54 **	5.0x0.6x20/115	plate	21.70

lime avec revêtement sur une * / deux ** faces

Rabais de quantité

dès 5 pces	10%
dès 10 pces	20%
dès 20 pces	25%

L'assortiment de ce groupe de produits se trouve à la fin de cette liste de prix

**Limes diamantées pour machine, type 23 (chromé dur)**

Délai de livraison: du stock, sous réserve de vente intermédiaire (env. 2-3 semaines ouvrables)

no WMC	grains	dimensions (mm)	formes	CHF/pce
IK2312090D126	D126	10.1x4.2x80/150	plate	48.20
IK2312090D151	D151	10.1x4.2x80/150	plate	51.80
IK2312090D91	D91	10.1x4.2x80/150	plate	46.40
IK2332100D126	D126	10.2x120/200	triangulaire	57.60
IK2332100D151	D151	10.2x120/200	triangulaire	61.30
IK2332100D91	D91	10.2x120/200	triangulaire	55.20
IK2342100D126	D126	10.2x120/200	carrée	59.10
IK2342100D151	D151	10.2x120/200	carrée	67.00
IK2342100D91	D91	10.2x120/200	carrée	56.60
IK2352100D126	D126	10.2x5.1x120/200	demi-ronde	54.50
IK2352100D151	D151	10.2x5.1x120/200	demi-ronde	57.60
IK2352100D91	D91	10.2x5.1x120/200	demi-ronde	52.20
IK2312110D126	D126	11.2x4.2x120/200	plate	54.30
IK2312110D151	D151	11.2x4.2x120/200	plate	59.10
IK2312110D91	D91	11.2x4.2x120/200	plate	52.00
IK2312020D126	D126	2.4x1.5x60/100	plate	57.50

no WMC	grains	dimensions (mm)	formes	CHF/pce
IK2312020D151	D151	2.4x1.5x60/100	plate	39.30
IK2312020D91	D91	2.4x1.5x60/100	plate	36.30
IK2332035D126	D126	3.3x80/125	triangulaire	39.00
IK2332035D151	D151	3.3x80/125	triangulaire	40.80
IK2332035D91	D91	3.3x80/125	triangulaire	37.50
IK2312045D126	D126	4.1x2.0x80/125	plate	42.10
IK2312045D151	D151	4.1x2.0x80/125	plate	44.60
IK2312045D91	D91	4.1x2.0x80/125	plate	40.60
IK2342040D126	D126	4.1x80/125	carrée	41.60
IK2342040D151	D151	4.1x80/125	carrée	44.30
IK2342040D91	D91	4.1x80/125	carrée	40.10
IK2332045D126	D126	4.3x80/150	triangulaire	41.30
IK2332045D151	D151	4.3x80/150	triangulaire	43.60
IK2332045D91	D91	4.3x80/150	triangulaire	39.80
IK2342050D126	D126	5.1x80/150	carrée	43.90
IK2342050D151	D151	5.1x80/150	carrée	46.70
IK2342050D91	D91	5.1x80/150	carrée	42.30
IK2332080D126	D126	7.6x80/150	triangulaire	47.90
IK2332080D151	D151	7.6x80/150	triangulaire	49.70
IK2332080D91	D91	7.6x80/150	triangulaire	45.90
IK2352080D126	D126	8.2x4.1x80/150	demi-ronde	45.60
IK2352080D151	D151	8.2x4.1x80/150	demi-ronde	47.10
IK2352080D91	D91	8.2x4.1x80/150	demi-ronde	43.90
IK2362100D126	D126	Ø10.3x120/200	ronde	51.50
IK2362100D151	D151	Ø10.3x120/200	ronde	56.50
IK2362100D91	D91	Ø10.3x120/200	ronde	49.50
IK2362020D126	D126	Ø2.2x60/100	ronde	32.20
IK2362020D151	D151	Ø2.2x60/100	ronde	34.70
IK2362020D91	D91	Ø2.2x60/100	ronde	31.40
IK2362050D126	D126	Ø5.3x80/125	ronde	38.50
IK2362050D151	D151	Ø5.3x80/125	ronde	41.00
IK2362050D91	D91	Ø5.3x80/125	ronde	37.20

Rabais de quantité

dès 5 pces	10%
dès 10 pces	20%
dès 20 pces	25%

L'assortiment de ce groupe de produits se trouve à la fin de cette liste de prix

Limes diamantées, coniques pour machine portative, li é

Délai de livraison: du stock, sous réserve de vente intermédiaire (env. 2-3 semaines ouvrables)



no WMC	grains	dimensions (mm)	forme	CHF/pce
12.N9730	D25 = 600 mesh	0.5 x 3 x 30 / 130	plate	11.00
12.N9854	D46 = 400 mesh	0.5 x 3 x 30 / 130	plate	11.00
12.N9923	D54 = 320 mesh	0.5 x 3 x 30 / 130	plate	11.00
12.N9922	D76 = 200 mesh	0.5 x 3 x 30 / 130	plate	11.00
12.N9729	D91 = 170 mesh	0.5 x 3 x 30 / 130	plate	11.00
12.N9728	D25 = 600 mesh	0.5 x 5 x 30 / 130	plate	12.10
12.N9853	D46 = 400 mesh	0.5 x 5 x 30 / 130	plate	12.10
12.N9920	D54 = 320 mesh	0.5 x 5 x 30 / 130	plate	12.10
12.N9919	D76 = 200 mesh	0.5 x 5 x 30 / 130	plate	12.10
12.N9727	D91 = 170 mesh	0.5 x 5 x 30 / 130	plate	12.10
12.N9726	D25 = 600 mesh	0.5 x 7 x 30 / 130	plate	13.20
12.N9725	D46 = 400 mesh	0.5 x 7 x 30 / 130	plate	13.20
12.N9917	D54 = 320 mesh	0.5 x 7 x 30 / 130	plate	13.20
12.N9916	D76 = 200 mesh	0.5 x 7 x 30 / 130	plate	13.20
12.N9724	D91 = 170 mesh	0.5 x 7 x 30 / 130	plate	13.20

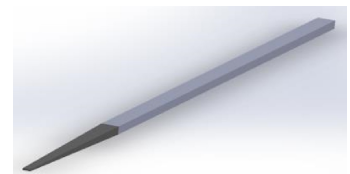
Rabais de quantité

dès 2 pces	5%
dès 5 pces	10%
dès 10 pces	20%
dès 20 pces	25%
dès 50 pces	30%

L'assortiment de ce groupe de produits se trouve à la fin de cette liste de prix

Limes diamantées, coniques, à main, plate, li é

Délai de livraison: du stock, sous réserve de vente intermédiaire (env. 2-3 semaines ouvrables)



no WMC	grains	dimensions (mm)	formes	CHF/pce
12.H9716	D91 = 170 mesh	0.4 x 4 x 50 / 180	plate	16.90
12.H9717	D76 = 200 mesh	0.4 x 4 x 50 / 180	plate	16.90
12.H9718	D54 = 320 mesh	0.4 x 4 x 50 / 180	plate	16.90
12.H9719	D46 = 400 mesh	0.4 x 4 x 50 / 180	plate	16.90
12.H9705	D126 = 120 mesh	0.5 x 10 x 70 / 180	plate	25.30
12.H9706	D76 = 200 mesh	0.5 x 10 x 70 / 180	plate	25.30
12.H9721	D54 = 320 mesh	0.5 x 10 x 70 / 180	plate	25.30
12.H9722	D46 = 400 mesh	0.5 x 10 x 70 / 180	plate	25.30
12.H9723	D25 = 600 mesh	0.5 x 10 x 70 / 180	plate	25.30

no WMC	grains	dimensions (mm)	formes	CHF/pce
12.N9846	D91 = 170 mesh	0.5 x 2/3 x 50/130	plate	12.60
12.N9850	D10 = 800 mesh	0.5 x 2/3 x 50/130	plate	26.10
12.N9851	D5 = 1000 mesh	0.5 x 2/3 x 50/130	plate	26.10
12.N9911	D126 = 120 mesh	0.5 x 2/3 x 50/130	plate	12.60
12.N9912	D76 = 200 mesh	0.5 x 2/3 x 50/130	plate	12.60
12.N9913	D54 = 320 mesh	0.5 x 2/3 x 50/130	plate	12.60
12.N9990	D25 = 600 mesh	0.5 x 2/3 x 50/130	plate	13.10
12.N9814	D46 = 400 mesh	0.5 x 3/4 x 50/180	plate	12.60
12.N9815	D25 = 600 mesh	0.5 x 3/4 x 50/180	plate	12.60
12.N9842	D10 = 800 mesh	0.5 x 3/4 x 50/180	plate	18.10
12.N9843	D5 = 1000 mesh	0.5 x 3/4 x 50/180	plate	19.70
12.N9847	D76 = 170 mesh	0.5 x 3/4 x 50/180	plate	12.70
12.N9908	D126 = 120 mesh	0.5 x 3/4 x 50/180	plate	12.70
12.N9909	D76 = 200 mesh	0.5 x 3/4 x 50/180	plate	12.70
12.N9910	D54 = 320 mesh	0.5 x 3/4 x 50/180	plate	12.70
12.N9823	D10 = 800 mesh	0.5 x 5/6 x 50/180	plate	23.00
12.N9848	D91 = 170 mesh	0.5 x 5/6 x 50/180	plate	15.80
12.N9905	D126 = 120 mesh	0.5 x 5/6 x 50/180	plate	15.80
12.N9906	D76 = 200 mesh	0.5 x 5/6 x 50/180	plate	15.80
12.N9907	D54 = 320 mesh	0.5 x 5/6 x 50/180	plate	15.80
12.N9924	D5 = 1000 mesh	0.5 x 5/6 x 50/180	plate	9.50
12.N9991	D25 = 600 mesh	0.5 x 5/6 x 50/180	plate	15.80
12.N9999	D46 = 400 mesh	0.5 x 5/6 x 50/180	plate	15.80
12.N9821	D10 = 800 mesh	0.5 x 7 x 50 / 180	plate	21.80
12.N9822	D5 = 1000 mesh	0.5 x 7 x 50 / 180	plate	23.00
12.N9840	D25 = 600 mesh	0.5 x 7 x 50 / 180	plate	17.50
12.N9841	D46 = 400 mesh	0.5 x 7 x 50 / 180	plate	17.50
12.N9849	D91 = 170 mesh	0.5 x 7 x 50 / 180	plate	18.40
12.N9902	D126 = 120 mesh	0.5 x 7 x 50 / 180	plate	18.40
12.N9903	D76 = 200 mesh	0.5 x 7 x 50 / 180	plate	18.40
12.N9904	D54 = 320 mesh	0.5 x 7 x 50 / 180	plate	18.40
12.H9707	D91 = 170 mesh	0.5 x 8 x 60 / 180	plate	21.80
12.H9708	D76 = 200 mesh	0.5 x 8 x 60 / 180	plate	21.80
12.H9709	D54 = 320 mesh	0.5 x 8 x 60 / 180	plate	21.80
12.H9710	D46 = 400 mesh	0.5 x 8 x 60 / 180	plate	21.80
12.H9711	D25 = 600 mesh	0.5 x 8 x 60 / 180	plate	21.80
12.H9713	D76 = 200 mesh	0.7 x 6 x 60 / 180	plate	21.20
12.H9714	D46 = 400 mesh	0.7 x 6 x 60 / 180	plate	21.20
12.H9715	D25 = 600 mesh	0.7 x 6 x 60 / 180	plate	21.20
12.H9733	D54 = 320 mesh	0.7 x 6 x 60 / 180	plate	21.20
12.H9812	D91 = 170 mesh	0.7 x 6 x 60 / 180	plate	12.70

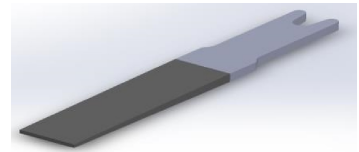
Rabais de quantité

dès 2 pces	5%
dès 5 pces	10%
dès 10 pces	20%
dès 20 pces	25%
dès 50 pces	30%

L'assortiment de ce groupe de produits se trouve à la fin de cette liste de prix

Limes diamantées, coniques, Turbolap, li é

Délai de livraison: du stock, sous réserve de vente intermédiaire (env. 2-3 semaines ouvrables)



no WMC	grains	dimensions (mm)	formes	CHF/pce
12.T9980	D91 = 170 mesh	0.5 x 10 x 40 / 70	plate	11.50
12.T9808	D54 = 320 mesh	0.5 x 10 x 40 / 70	plate	11.50
12.T9809	D46 = 400 mesh	0.5 x 10 x 40 / 70	plate	11.50
12.T9981	D76 = 200 mesh	0.5 x 10 x 40 / 70	plate	11.50
12.T9892	D25 = 600 mesh	0.5 x 10 x 40 / 70	plate	11.50
12.T9984	D76 = 200 mesh	0.5 x 10 x 60 / 90	plate	11.50
12.T9886	D46 = 400 mesh	0.5 x 10 x 60 / 90	plate	11.50
12.T9987	D25 = 600 mesh	0.5 x 2/4 x 25/60	plate	11.50
12.T9966	D76 = 200 mesh	0.5 x 2/4 x 25/60	plate	11.50
12.T9986	D46 = 400 mesh	0.5 x 2/4 x 25/60	plate	11.50
12.T9891	D54 = 320 mesh	0.5 x 2/4 x 25/60	plate	11.50
12.T9819	D25 = 600 mesh	0.5 x 4 x 25 / 60	plate	11.50
12.T9993	D46 = 400 mesh	0.5 x 4 x 25 / 60	plate	11.50
12.T9969	D76 = 200 mesh	0.5 x 4 x 25 / 60	plate	11.50
12.T9968	D91 = 170 mesh	0.5 x 4 x 25 / 60	plate	11.50
12.T9890	D54 = 320 mesh	0.5 x 4 x 25 / 60	plate	11.50
12.T9972	D76 = 200 mesh	0.5 x 6 x 40 / 70	plate	11.50
12.T9994	D46 = 400 mesh	0.5 x 6 x 40 / 70	plate	11.50
12.T9830	D54 = 320 mesh	0.5 x 6 x 40 / 70	plate	11.50
12.T9971	D91 = 170 mesh	0.5 x 6 x 40 / 70	plate	11.50
12.T9989	D25 = 600 mesh	0.5 x 6 x 40 / 70	plate	11.50
12.T9895	D25 = 600 mesh	0.5 x 8 x 40 / 70	plate	11.50
12.T9893	D54 = 320 mesh	0.5 x 8 x 40 / 70	plate	11.50
12.T9894	D46 = 400 mesh	0.5 x 8 x 40 / 70	plate	11.50
12.T9974	D91 = 170 mesh	0.5 x 8 x 40 / 70	plate	11.50
12.T9975	D76 = 200 mesh	0.5 x 8 x 40 / 70	plate	11.50
12.T9978	D76 = 200 mesh	0.5 x 8 x 60 / 90	plate	11.50
12.T9888	D46 = 400 mesh	0.5 x 8 x 60 / 90	plate	11.50
12.T9889	D25 = 600 mesh	0.5 x 8 x 60 / 90	plate	11.50
12.T9887	D54 = 320 mesh	0.5 x 8 x 60 / 90	plate	11.50

Rabais de quantité

dès 2 pces	5%
dès 5 pces	10%
dès 10 pces	20%
dès 20 pces	25%
dès 50 pces	30%

L'assortiment de ce groupe de produits se trouve à la fin de cette liste de prix

Limes diamantées, assortiments, chromé dur

Délai de livraison: du stock, sous réserve de vente intermédiaire (2-3 semaines ouvrables)

no WMC	grains	quantités	formes	CHF/pce
IK21200070D126	lime aiguille type 21	5 pcs.	div. / D126	100.40
IK21200070D151	lime aiguille type 21	5 pcs.	div. / D151	100.40
IK21200070D91	lime aiguille type 21	5 pcs.	div. / D91	100.40
IK26000105D126	lime macro, type 26	5 pcs.	div. / D126	253.10
IK26000105D151	lime macro, type 26	5 pcs.	div. / D151	270.00
IK26000105D91	lime macro, type 26	5 pcs.	div. / D91	236.30
IK2815001D126	lime de grattage, type 28	5 pcs.	div. / D126	130.80
IK2815001D151	lime de grattage, type 28	5 pcs.	div. / D151	151.90
IK2815001D91	lime de grattage, type 28	5 pcs.	div. / D91	120.70

Limes diamantées, divers assortiments, li é

Délai de livraison: du stock, sous réserve de vente intermédiaire (2-3 semaines ouvrables)

no WMC	exécution / type	quantités	dimensions / grains	CHF/pce
12.S.Nadel	lime aiguille	5 pces	div.	52.50
12.S.Hand1	machine port., conique	10 pces	div.	100.25
12.S.Hand2	lime à main, conique	12 pces	div.	214.75
12.S.Turbo	lime turbo, conique	12 pces	div.	116.00